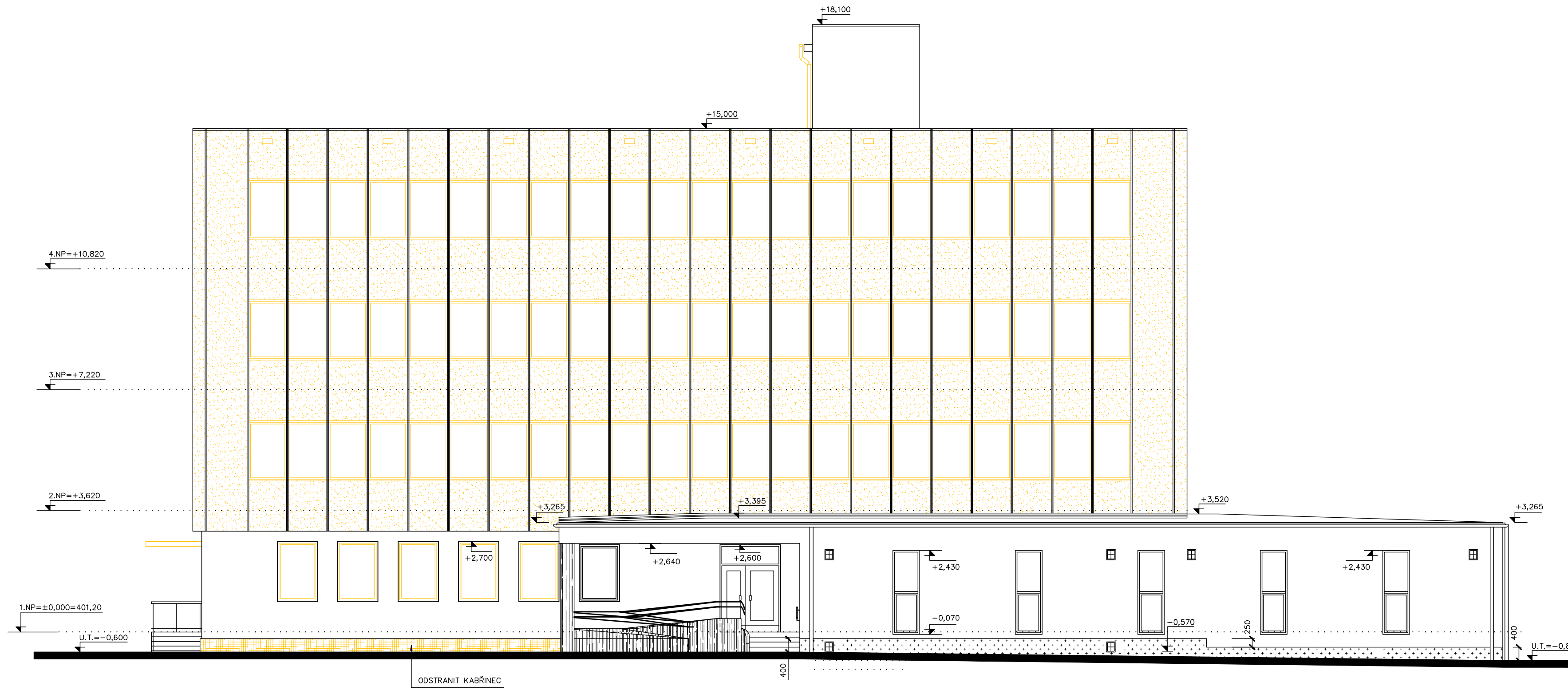
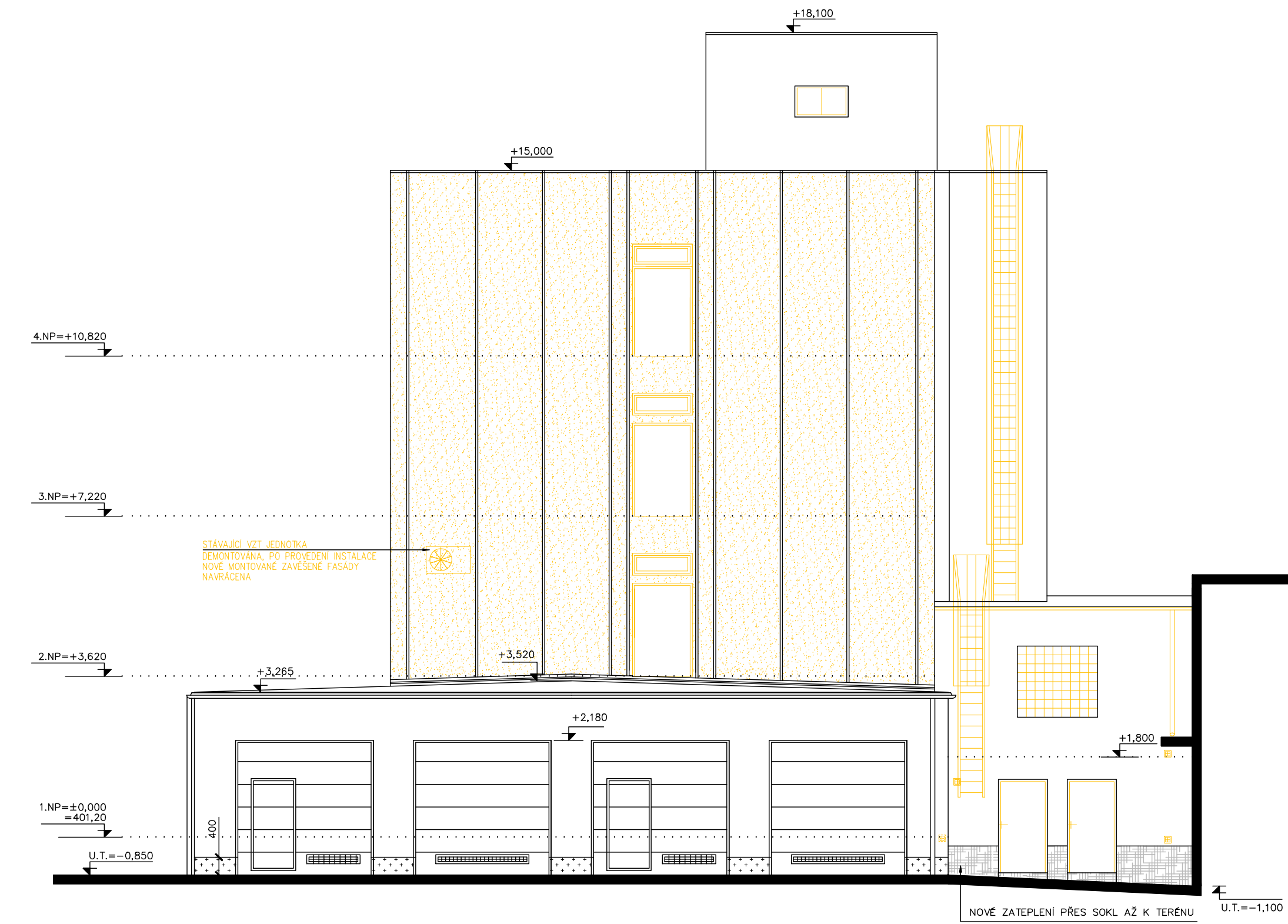


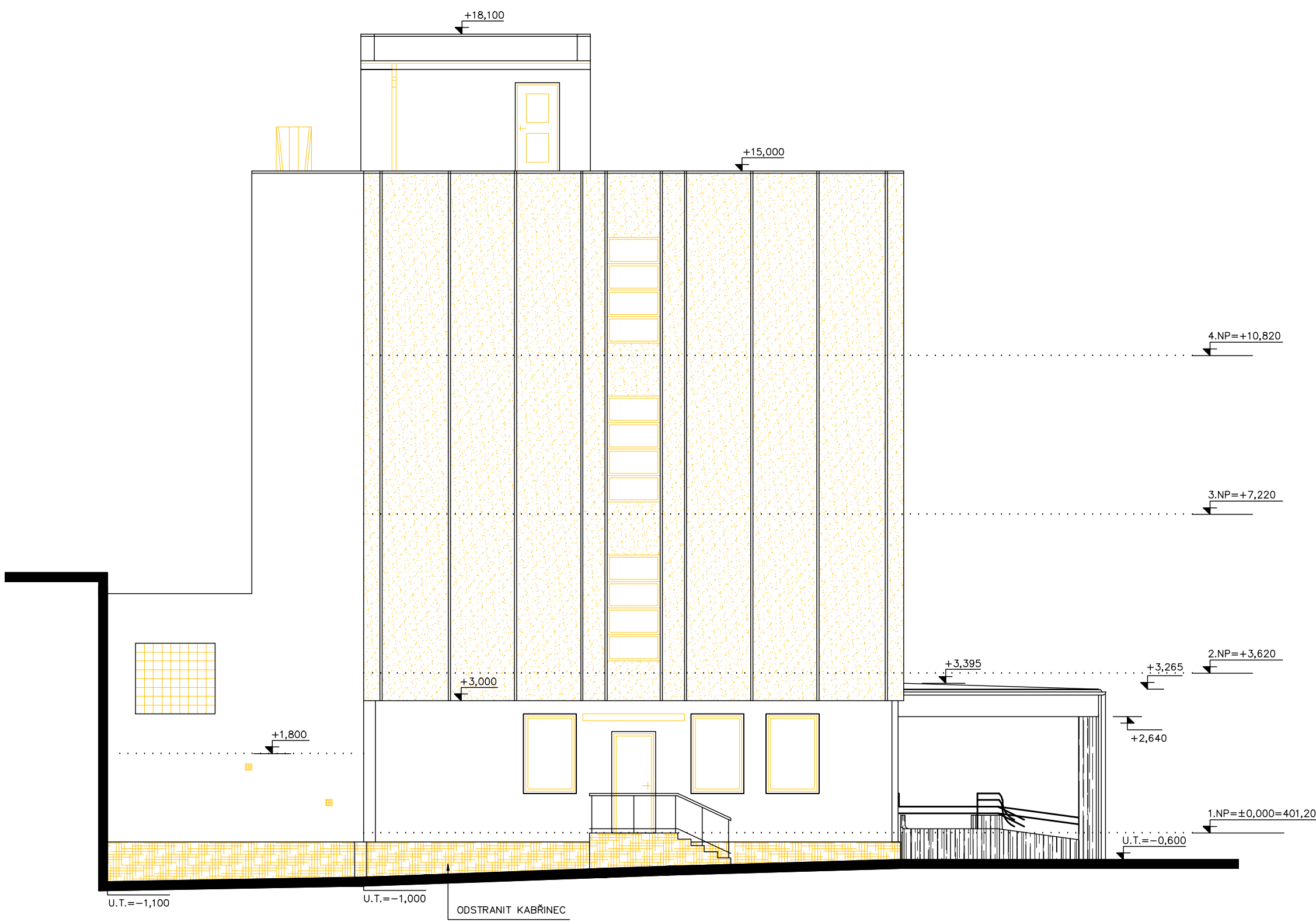
POHLED JIŽNÍ - STÁVAJÍCÍ STAV



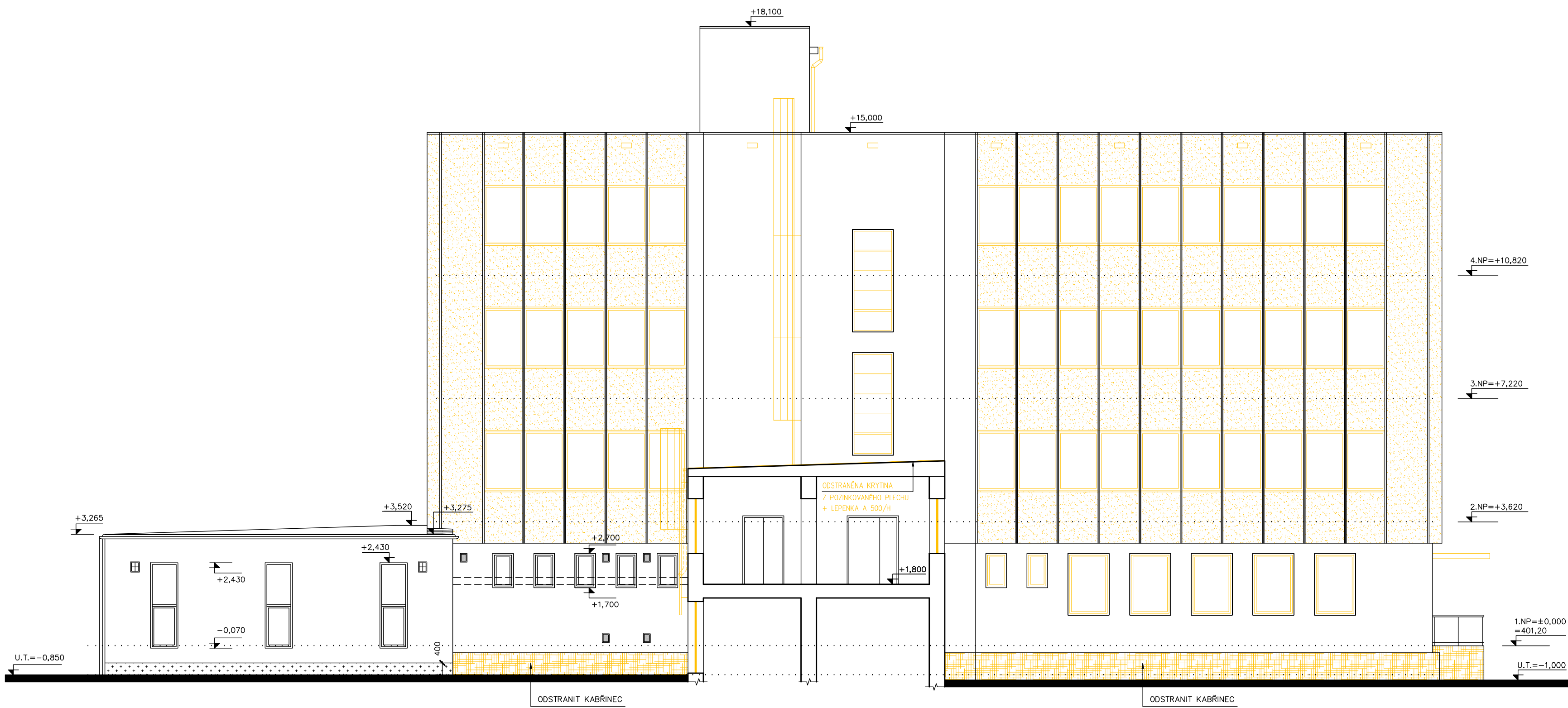
POHLED VÝCHODNÍ - STÁVAJÍCÍ STAV



POHLED ZÁPADNÍ - STÁVAJÍCÍ STAV



POHLED SEVERNÍ - STÁVAJÍCÍ STAV



LEGENDA:

- ODSTRANĚNÍ VENKOVNÍHO OPLÁŠENÍ A TEPELNÉ IZOLACE MEZI STÁVAJÍCÍM ZACHOVANÝM ROŠTEM
- BOURACÍ PRÁCE
- STÁVAJÍCÍ KONSTRUKCE

+0,000 = 401,20

6

L. BĚNEDA, stavební a projekční kancelář			
VED. PROJ.: L. BĚNEDA	ODP. PROJ.: M. SMUTNÝ	VYPRACOVALA: D. PLUHÁŘOVÁ	RAZÍTKO:
OBEC: KLATOVY	STAVEBNÍ ÚŘAD: KLATOVY	INVESTOR: ZDRAVOTNICKÁ ZACHRANNA SLUŽBA PLZEŇSKÉHO KRAJE, PRÍSPĚVKOVÁ ORG., KLATOVSKÁ 2950/2000 - 301 00 PLZEŇ	DATUM: 12.2014
ZÁCHRANNA ZDRAVOTNICKÁ SLUŽBA PK POD NEMOCNICÍ 790, 339 01 KLATOVY, Č.K. st. 4293, K.Ú. KLATOVY REALIZACE ŮSPOR ENERGIE VS ZZSPK KLATOVY			STUPEŇ: PD
POHLEDY – BOURACÍ PRÁCE			Č. ZAKÁZKY: 201417
			FORMÁT: 10x44
			MĚR: 1:100
			Č. VÝKR: 9